

opTex-Fabrics geometry

織造結構智庫

織造產品研發的專業軟件

產品簡介

Optex – Fabrics geometry (奧德斯-織造結構智庫) – 乃 optex 系列的應用程式和 weavestruct (織造組織智庫) 功能的補充和延伸。專為產品研發進入實際織造工序的任務而設計。它的出現滿足了業界的需要，特別是在技術用布設計時業界一直存在而又無法解決的課題。

optex – Fabrics geometry (奧德斯-織造結構智庫) 可作為一個單獨程式來應用，通過輸入眾多數據，準確計算出相應參數。如果配合 weavestruct (織造組織智庫)，當其附加程式來應用，其優勢將發揮到淋漓盡致，現有的一切相關數據將可被自動導入，而這個附加組件可以與主智庫同時啟動。然而許多重要的功能，只能從 weavestruct (織造組織智庫) 上調用。

雖然 weavestruct (織造組織智庫) 著重表面結構，optex – Fabrics geometry (奧德斯-織造結構智庫) 則針對研發產品時織物結構的層數高度。

能有效解決工序應用時的結構特性，它經精確的計算，仿真和預告出提供了織物表面，依據各異的紋組織設計要求，經紗和緯紗交織處接結點將凸出於織物表面的情況。根據特定要求，著重顯示和強調織物某些區域因此而產生的“不良”或“卓越”的機械壓強和效應。依據此目的，因織物各異的紋組織結構和調整，以及在織前準備時受拉伸力影響，而導致其“推廣價值”變化，現在可以很直觀和可視化呈現，例如，根據織造工序和下游加工過程中拉伸力的變化，模擬出適當的經紗和緯線紗交織。較敏感的經紗層也能照顧到。

雙向織入時相互關連的特殊段也將考慮到。

此應用程式能極迅速地斷定出單層面織物的“相對織造密度”。

靈活地運各種紗線，或各種特殊要求，均可在 WeaveStruct (織造組織智庫) 進行定義和編輯。

WeaveStruct (織造組織智庫) 和 opTex – Fabrics geometry (奧德斯-織造結構智庫) 的各項設置需互相吻合。從而締造出無不利的工具。

系統要求

opTex – Fabrics geometry (奧德斯-織造結構智庫) 是使用在(IBM 兼容)的個人電腦上的 32 位元應用程式，其操作系統版本應為視窗 XP，視窗 Vista 和視窗 7。與其他版本的操作系統，可能出現不兼容或不能工作的情況。更快的處理器是一個優勢。作為單一用戶安裝應用程式 2GB 內儲通常已足夠。

顯示應帶 1280X1024 或以上的屏幕分辨率。更高分辨率效果將更佳。色彩深度 32 位(真彩色)。

需帶有光盤讀取驅動器和鼠標裝置。

因技術演進，各項指標將不時變更

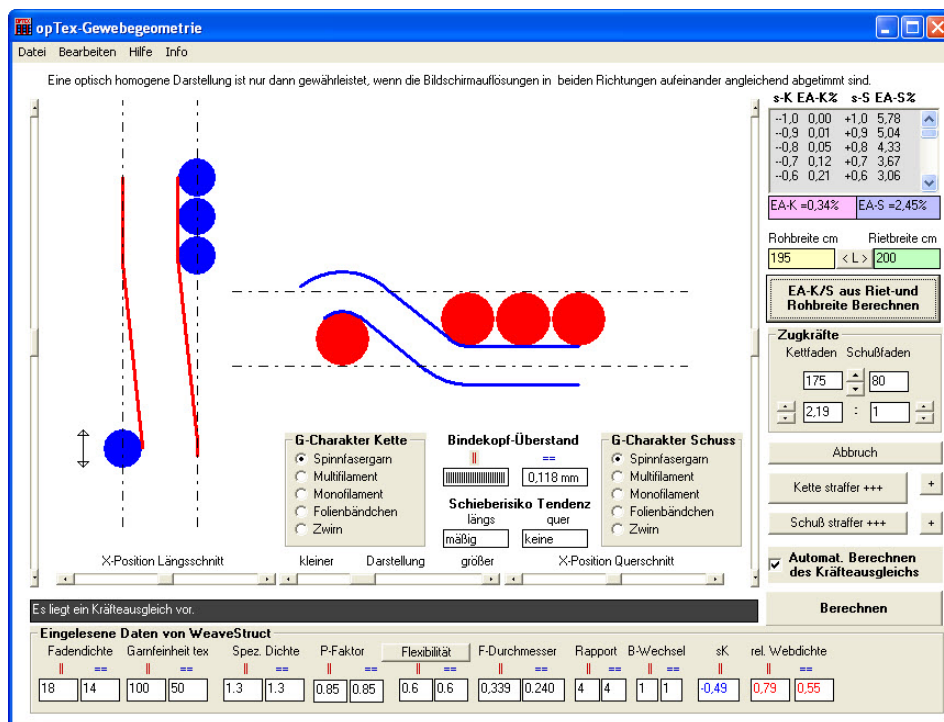


圖 1：opTex-Fabrics geometry (奧德斯-織造結構智庫)
織入工序，張力，
交織接結點預測投映，滑移效果

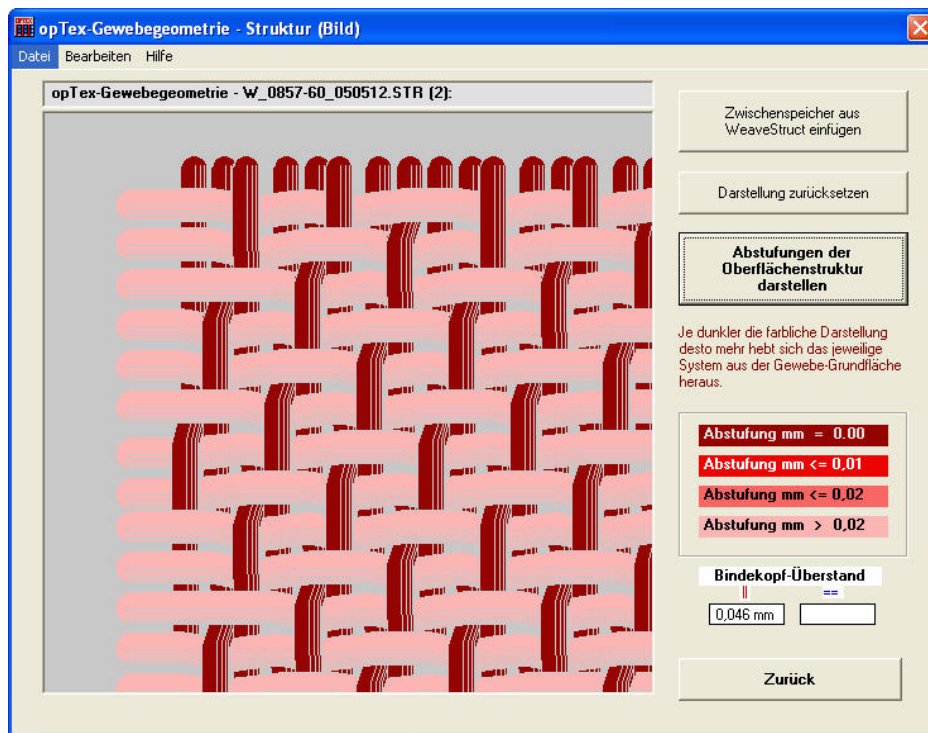


圖 2 : *opTex-Fabric geometrie* (奧德斯-織造結構智庫)
表面結構的視覺渲染和處理

